

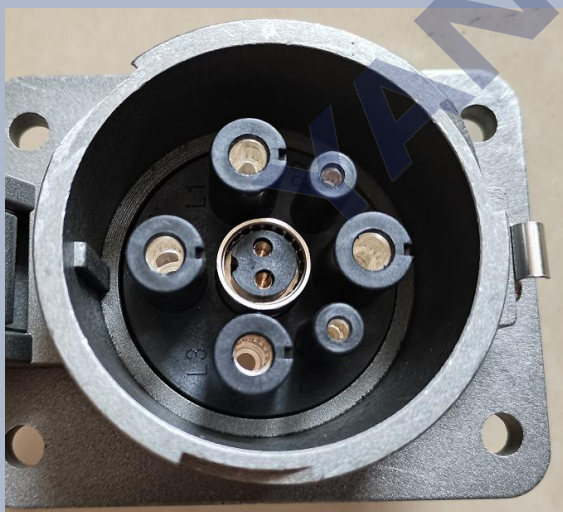
63A岸用插座

型号: AS100-42/C

3根动力芯+1根接地芯+2根控制芯+1根信号 (选用)

可接电缆范围: $16 \leq \text{电缆截面积} \leq 50\text{mm}^2$

防护等级: IP66



63A岸用插头

型号: AP100-42

3根动力芯+1根接地芯+2根控制芯+1根信号芯 (选用)

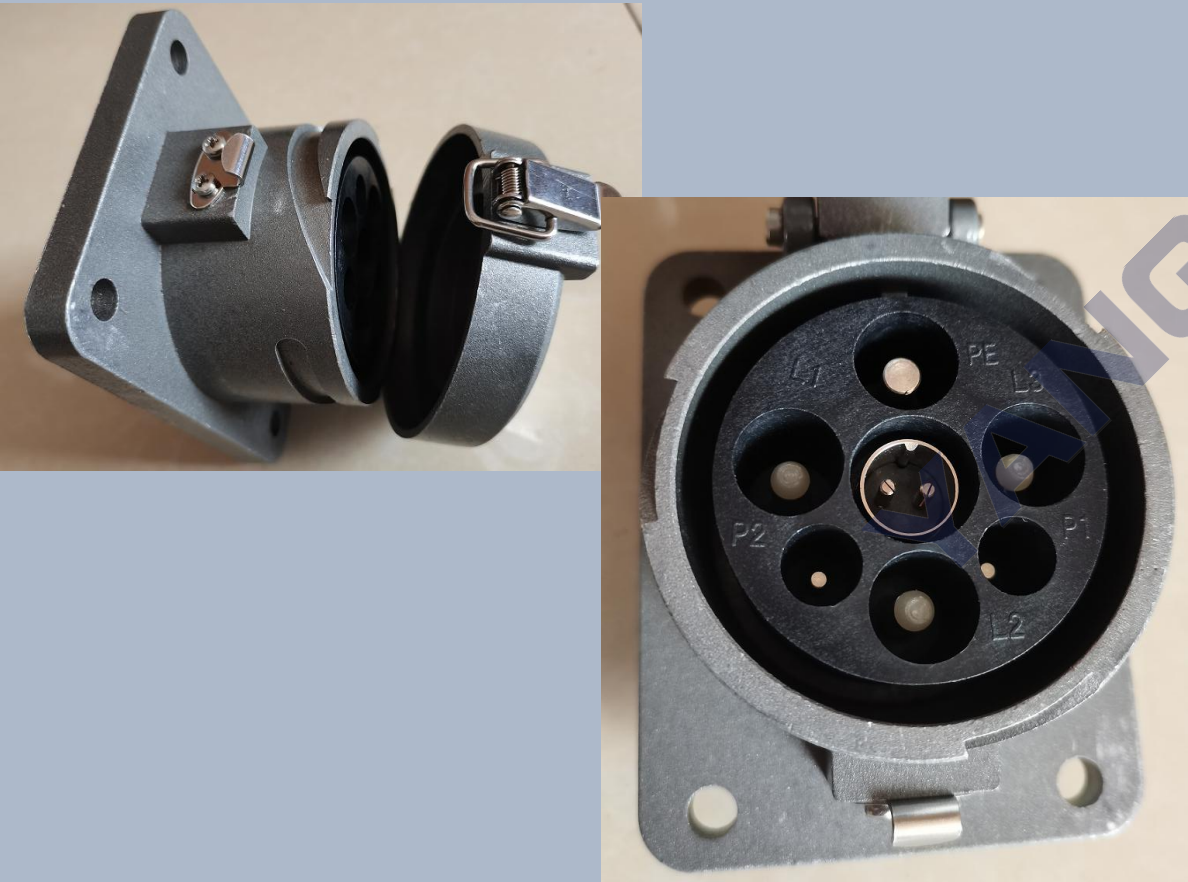
可接电缆范围: $16 \leq \text{电缆截面积} \leq 50\text{mm}^2$

防护等级: IP66



63A船用输入插座

型号：AS100-42
3根动力芯+1根接地芯+2根控制芯+1根信号（选用）
可接电缆范围：16≤电缆截面积≤50mm²
防护等级：IP66



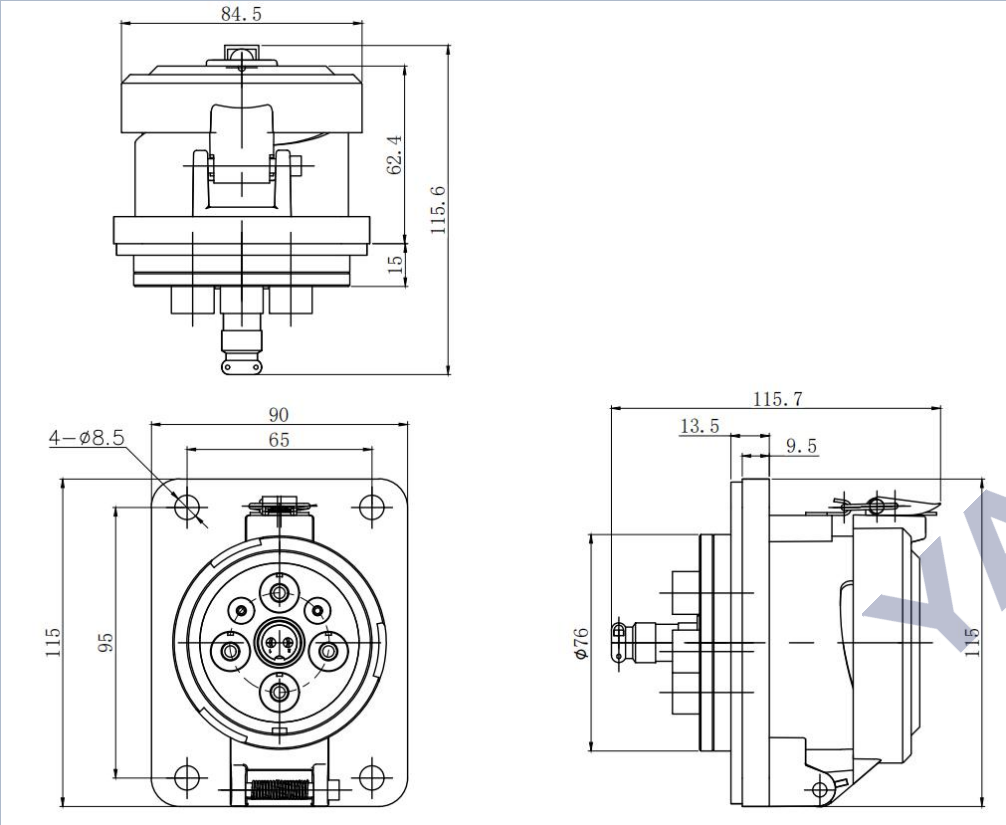
63A船用连接器

型号：AP100-42/C
3根动力芯+1根接地芯+2根控制芯+1根信号芯（选用）
可接电缆范围：16≤电缆截面积≤50mm²
防护等级：IP66



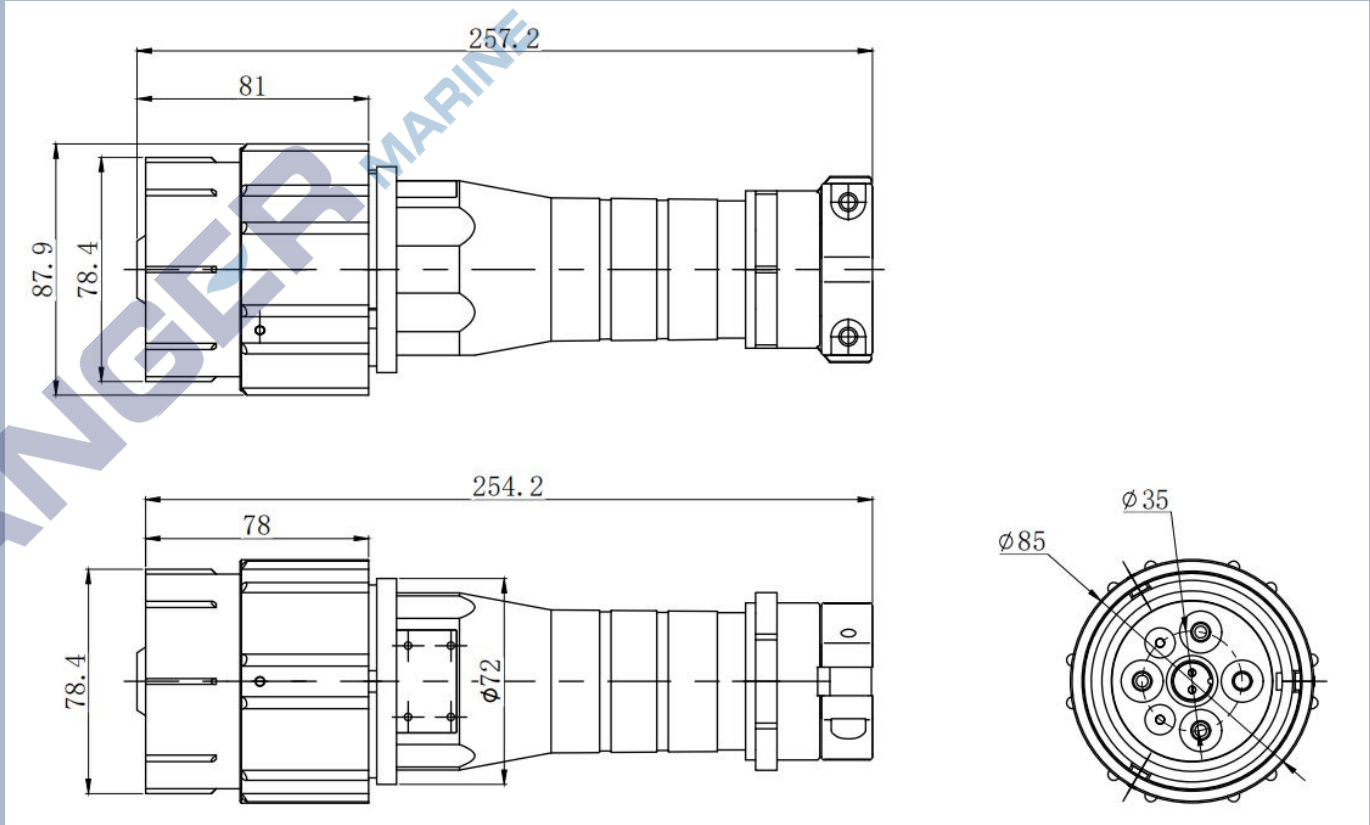
63A 插座

外形尺寸图



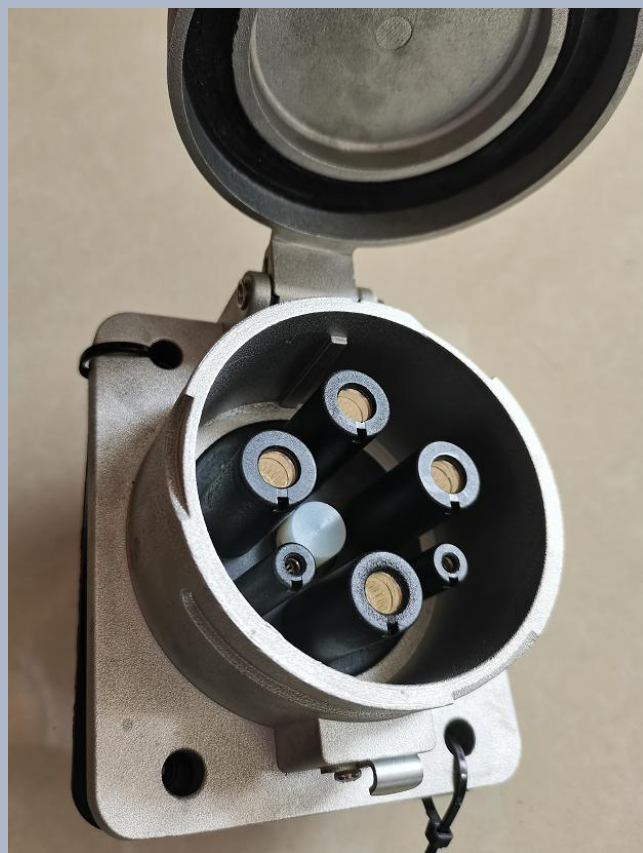
63A 插头

外形尺寸图



125A岸用插座

型号：AS101-42/C
3根动力芯+1根接地芯+2根信号芯（选用）
可接电缆范围：25≤电缆截面积≤50mm²
防护等级：IP66



125A岸用插头

型号：AP101-42
3根动力芯+1根接地芯+2根控制芯+信号芯（选用）
可接电缆范围：25≤电缆截面积≤50mm²
防护等级：IP66



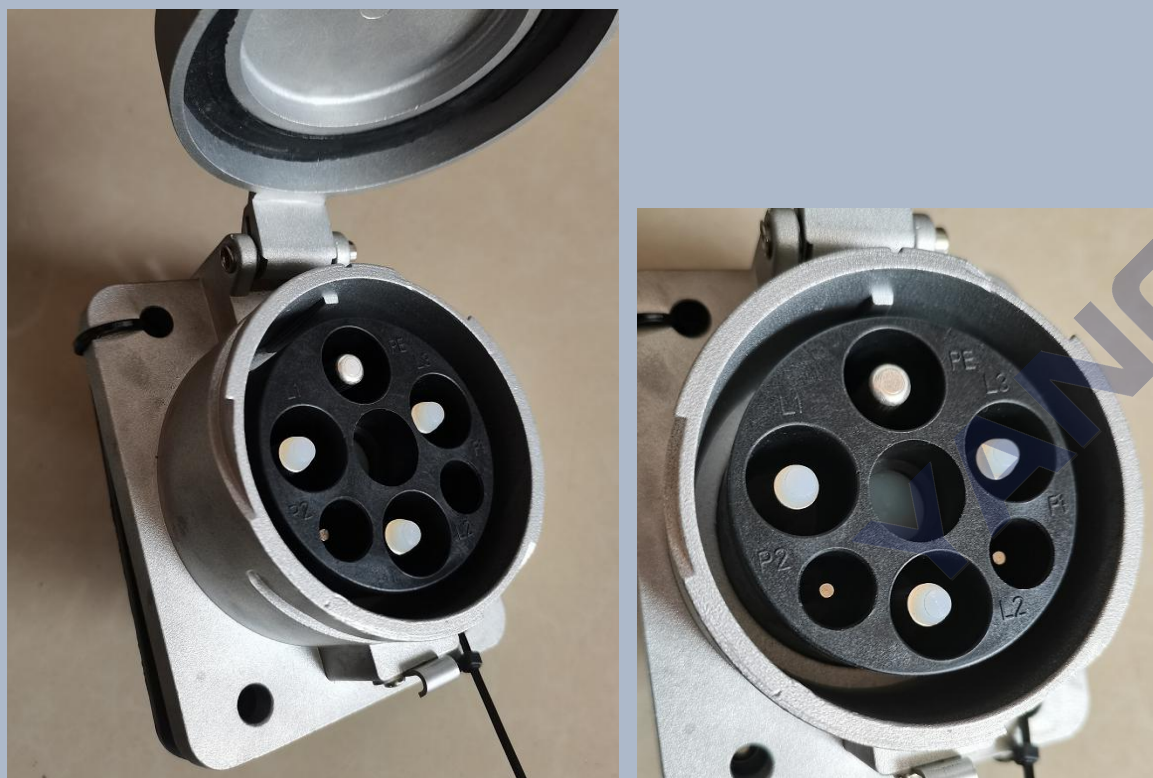
125A船用输入插座

型号：AS101-42

3根动力芯+1根接地芯+2根信号芯（选用）

可接电缆范围：25≤电缆截面积≤50mm²

防护等级：IP66



125A船用连接器

型号：AP101-42/C

3根动力芯+1根接地芯+2根控制芯+信号芯（选用）

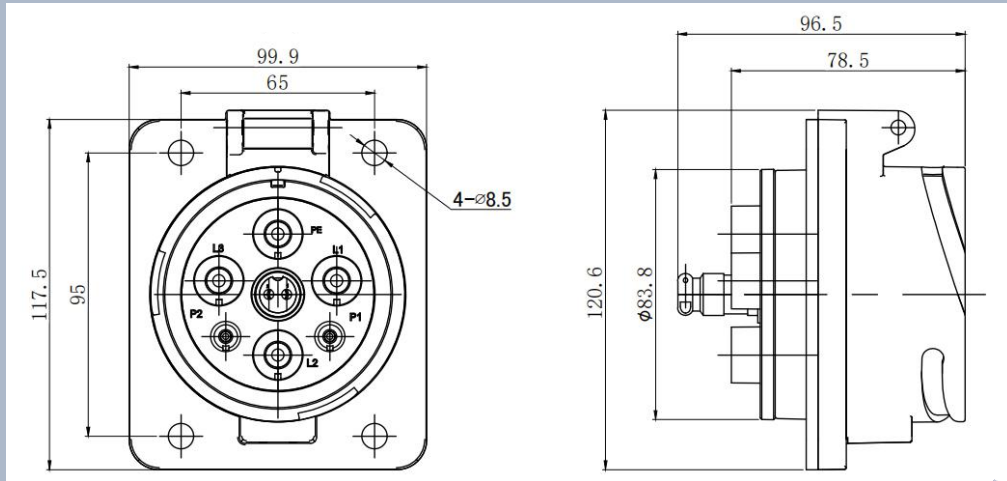
可接电缆范围：25≤电缆截面积≤50mm²

防护等级：IP66



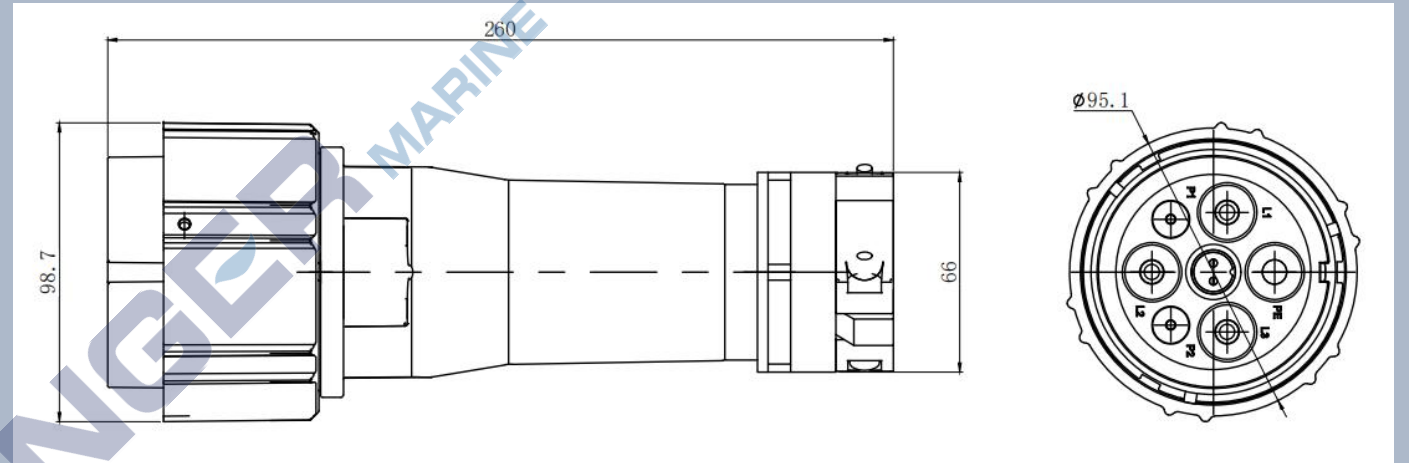
125A 插座

外形尺寸图



125A 插头

外形尺寸图



250A接插件信息

岸用插座型号: AS102-44 /C ; 岸用插头型号: AP102-44
船用输入插座型号: AS102-44 ; 船用连接器型号: AP102-44 /C
3根动力芯+1根接地芯+4根信号芯
可接电缆范围: $50 \leq \text{电缆截面积} \leq 120 \text{mm}^2$ 防护等级: IP66



插头和插座同63A/125A
一样, 各有2种组合形式



低压350A接插件信息

岸用插座型号: AS103-44 /C ; 岸用插头型号: AP103-44
船用输入插座型号: AS103-44 ; 船用连接器型号: AP103-44 /C
3根动力芯+1根接地芯+4根信号芯
可接电缆范围: $50 \leq \text{电缆截面积} \leq 185 \text{mm}^2$ 防护等级: IP66

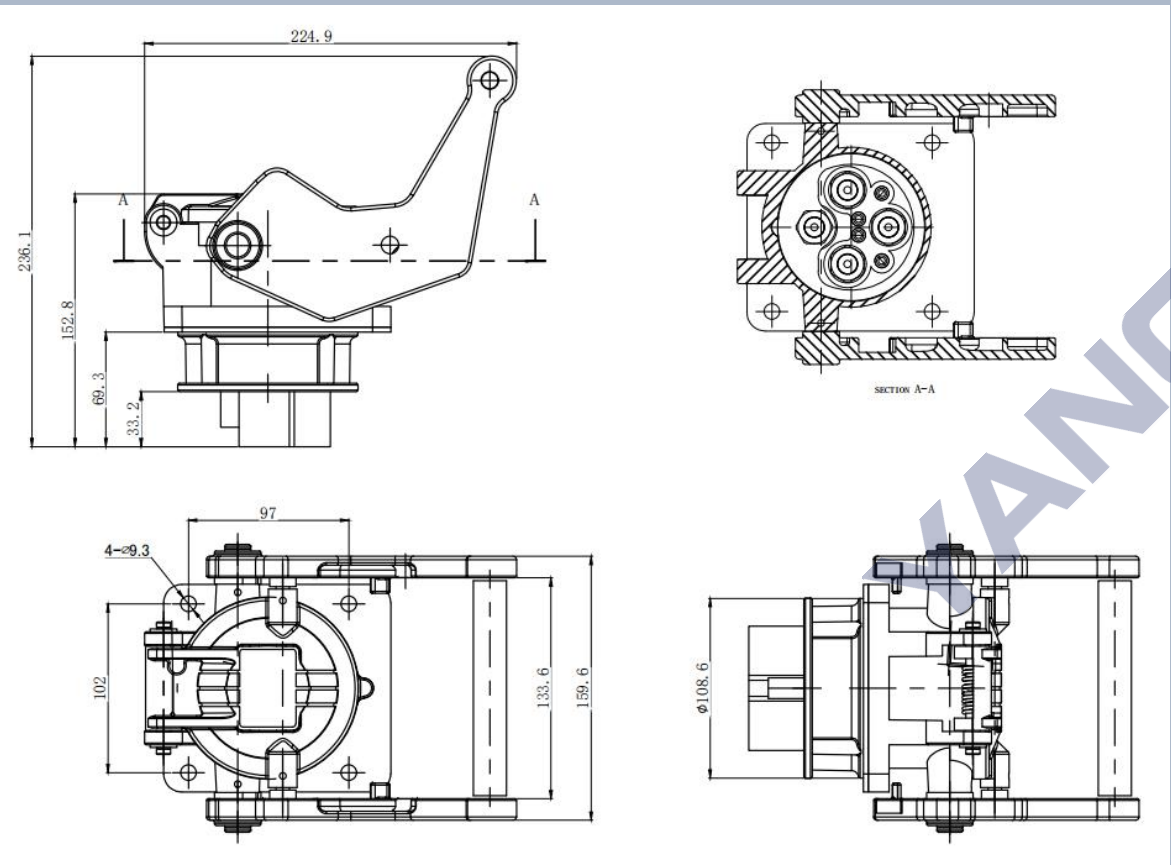


插头和插座同63A/125A
一样, 各有2种组合形式



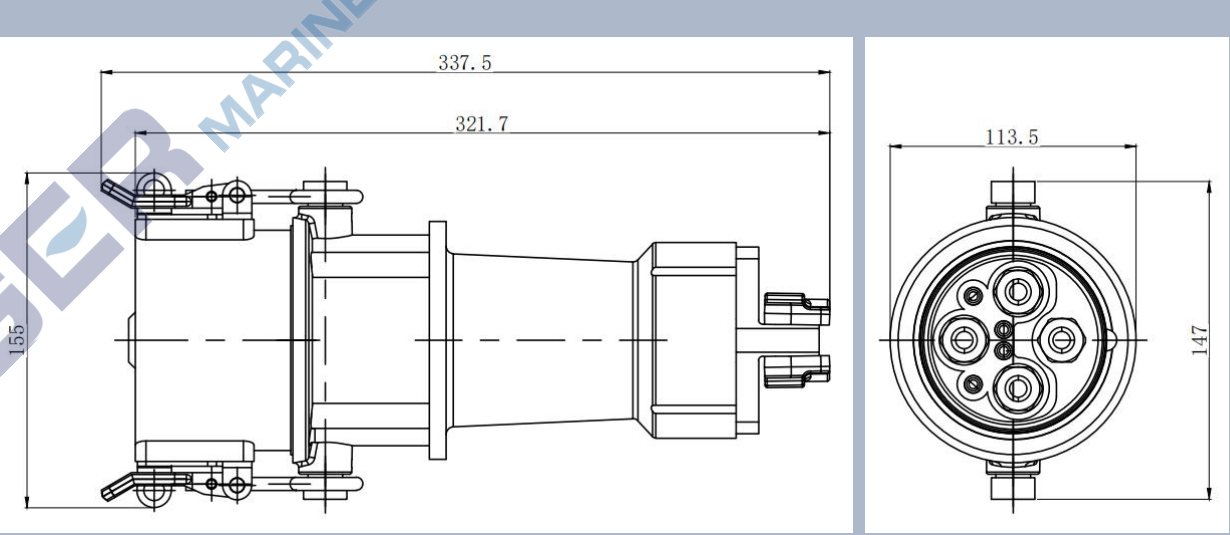
250A 插座

外形尺寸图



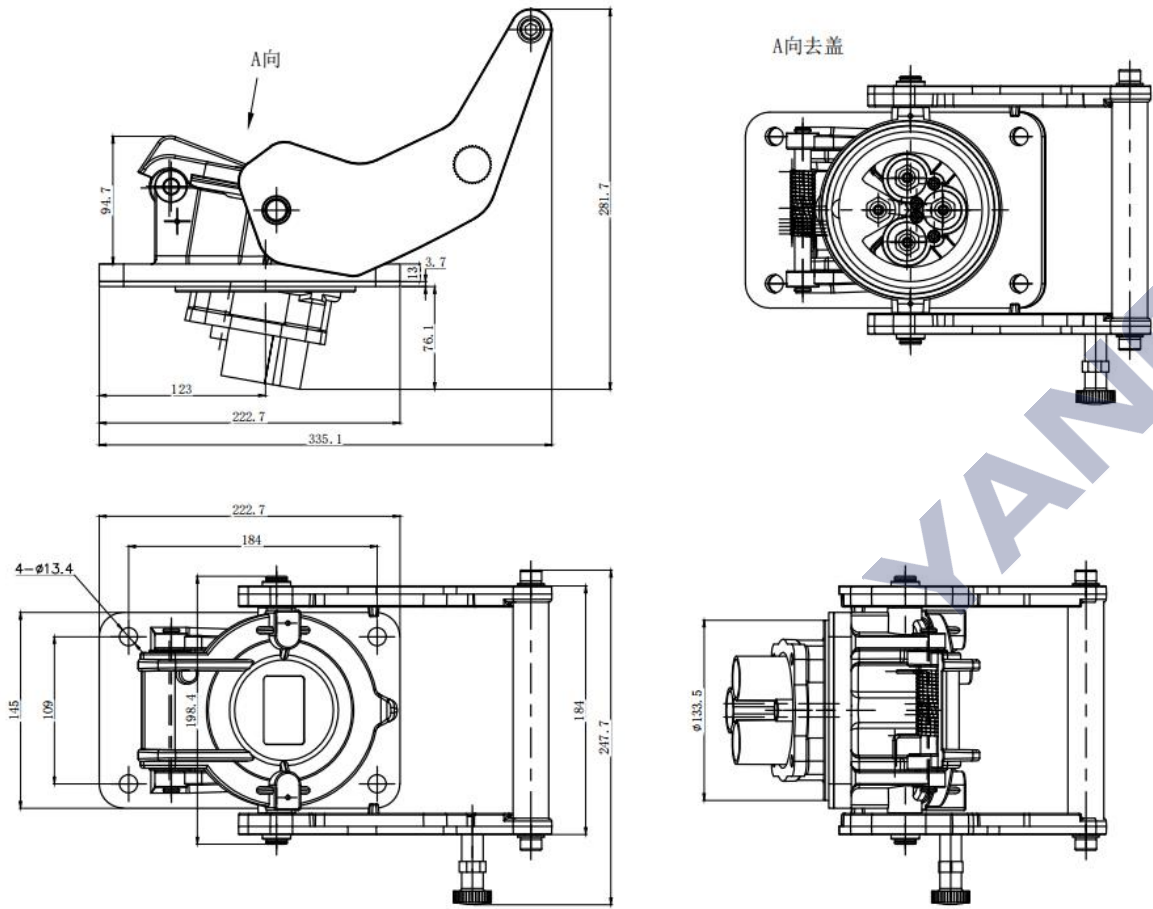
250A 插头

外形尺寸图



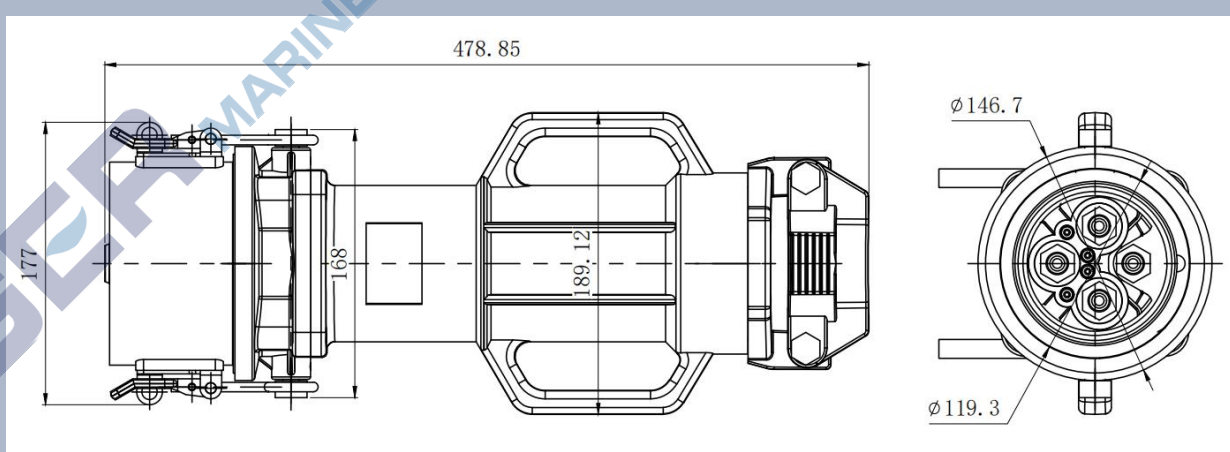
350A 低压插座

外形尺寸图



350A 低压插头

外形尺寸图



高压350A插头插座

岸用插座型号: AS203-43 /C ; 岸用插头型号: AP203-43
船用输入插座型号: AS203-43 ; 船用连接器型号: AP203-43 /C
3根动力芯+1根接地芯+3根信号芯
可接电缆范围: $50 \leq \text{电缆截面积} \leq 185 \text{mm}^2$
防护等级: IP66

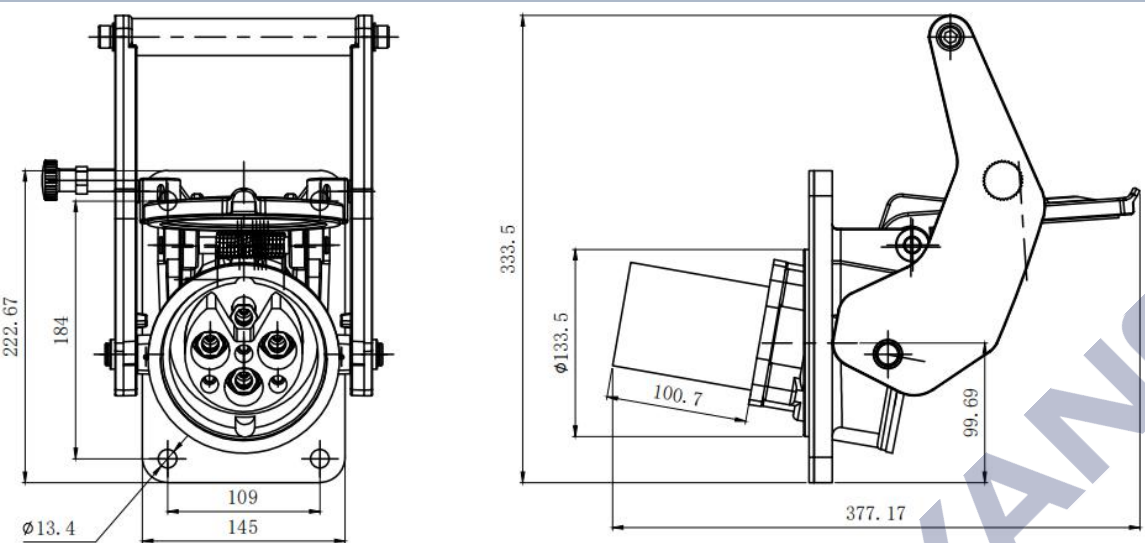


插头和插座同63A/125A一样，各有2种组合形式



350A 高压插座

外形尺寸图



350A 高压插头

外形尺寸图

